

# 患者受付表示システムのご紹介

有限会社 ソフトエーピー

---

## 1. 患者受付表示システム特徴

---

テレビが『掲示板』、『案内板』に  
早変わり！！

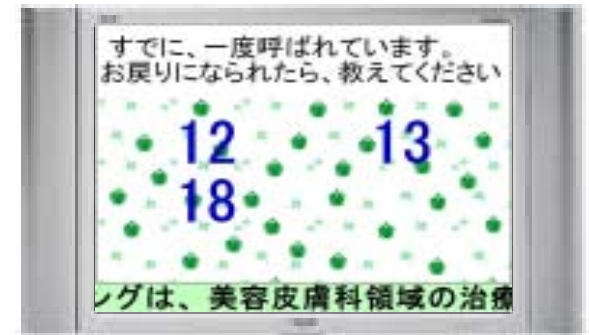
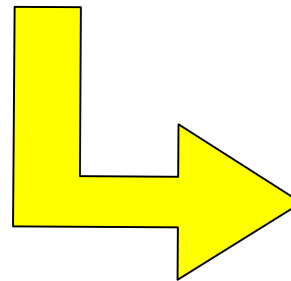
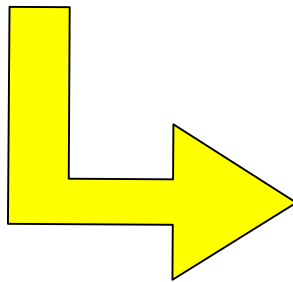


待合室での患者は、診察順がとても気になります。特に長時間もの待ち時間はイライラやストレスのもとです。

診察待ちの患者は、現在どこまで診察が進んでいるのかを、随時知ることができます。  
患者さんの待ち時間を書込み表示が可能！

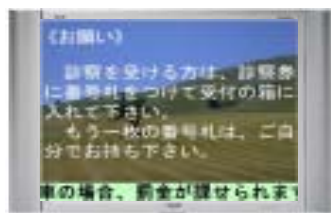
---

# 1. 患者受付表示システムの特徴 (ご使用例)



## 1. 患者受付表示システムの特徴

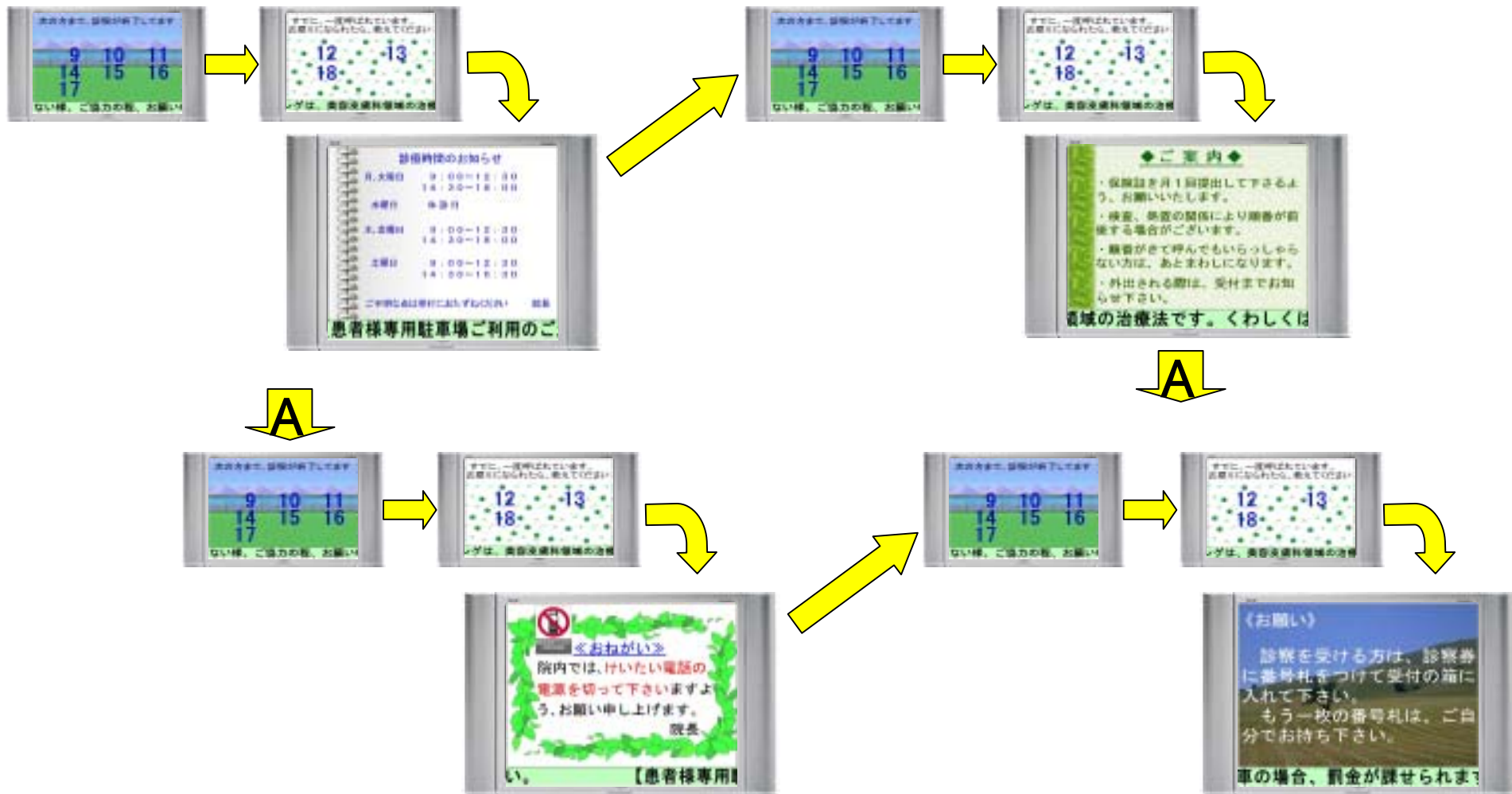
受付番号表示画面の間に、患者への『ご案内』、『お知らせ』等を順繰りに表示。画像表示と合わせてテロップも流せます。



テレビに、医院からの「ご案内」、「お知らせ」を表示することにより、待合室の張り紙が不要となります。

背景画像やフレーム等の組み合わせで、お気に入りの『掲示板』を表示しましょう。

# 1. 患者受付表示システムの特徴 (ご使用例)



## 1. 患者受付表示システムの特徴

---

**受付番号の表示操作は、マウスでの簡単な操作！！**

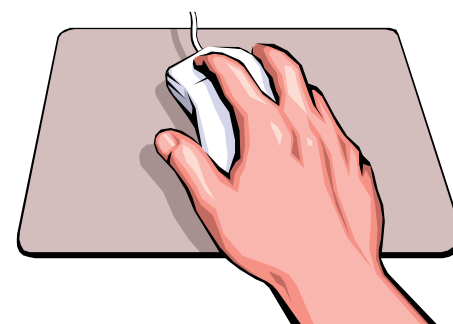
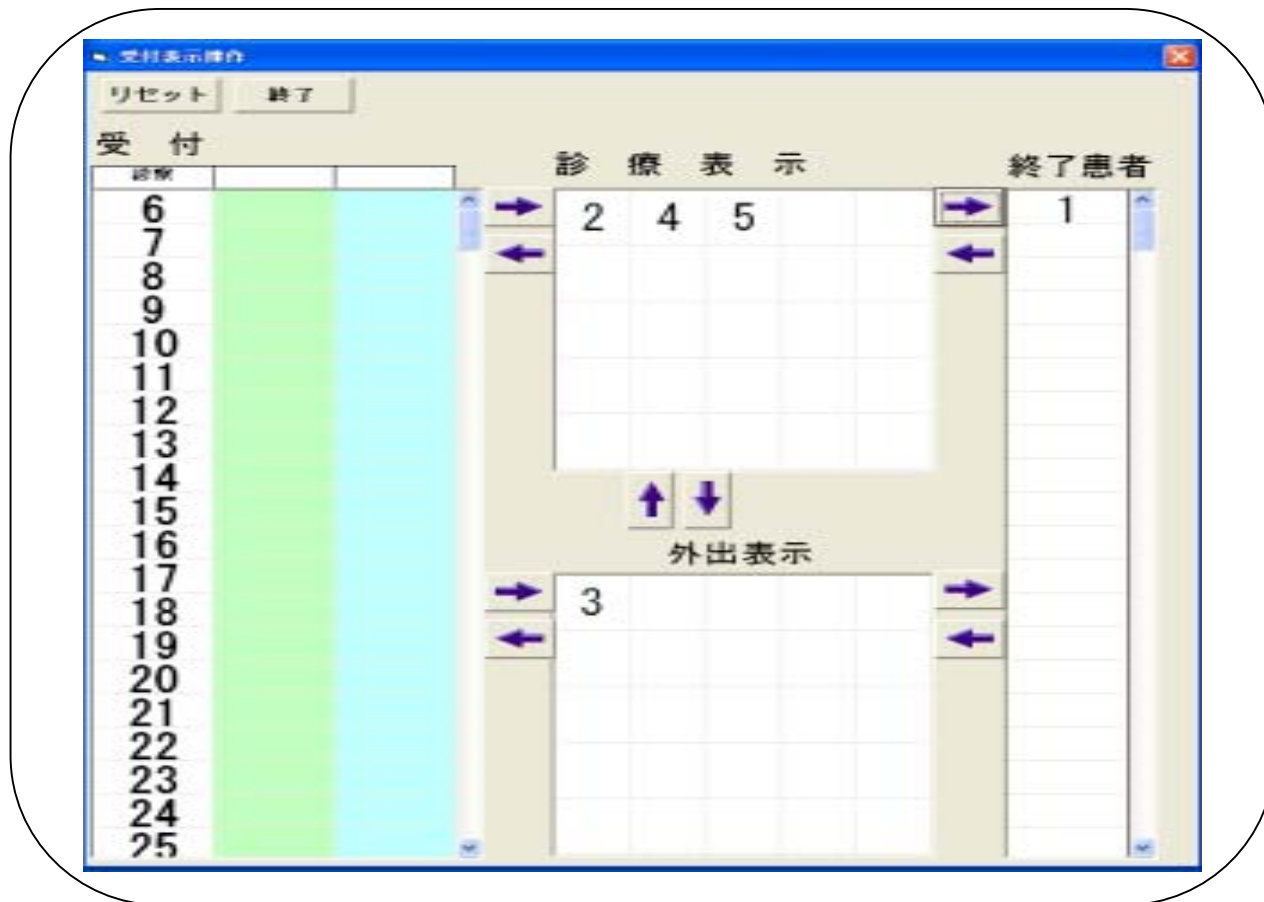


受付窓口では、患者の対応のほか、コンピュータでの医事システムの操作等で繁雑ですが、受付番号の表示操作は、マウスのクリックによる簡単な操作です（1～2秒）。

**他の業務へ、支障をあたえません！**

---

# 1. 患者受付表示システムの特徴 (ご使用例)



患者受付番号表示操作は、番号または矢印をクリックするだけ！

## 1. 患者受付表示システムの特徴

---

**導入前の配線工事は不要！！**



無線LANの採用により、導入前の配線工事は必要ありません。（テレビ関係を除く）

**無駄なコストがかかりません。**

---



# 1. 患者受付表示システムの特徴 (ご使用例)

